

UHE TIJUCO ALTO

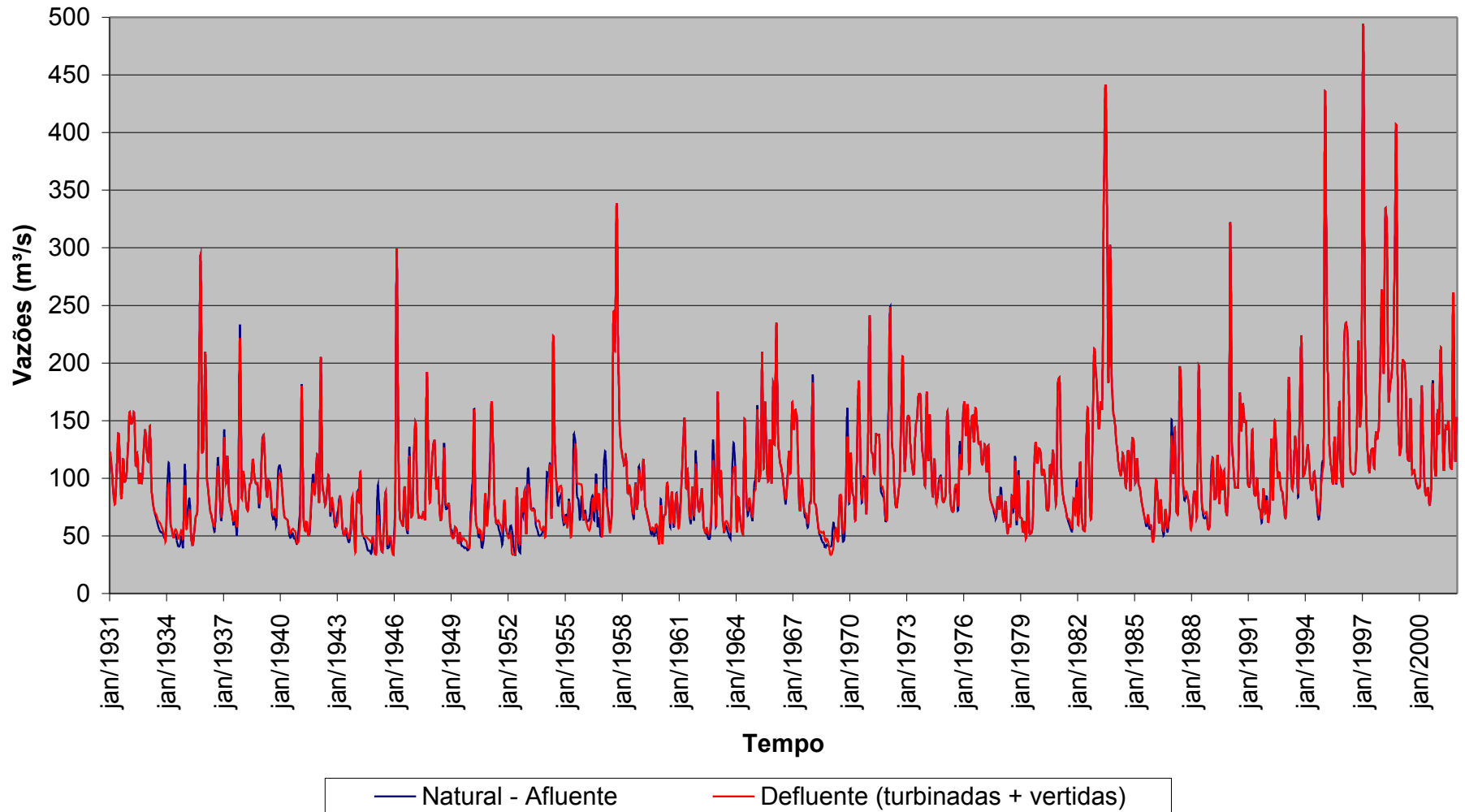
Vazões a jusante do barramento

Dois momentos distintos:

- **Operação da usina – Situação permanente**
- **Enchimento do Reservatório – Situação provisória**

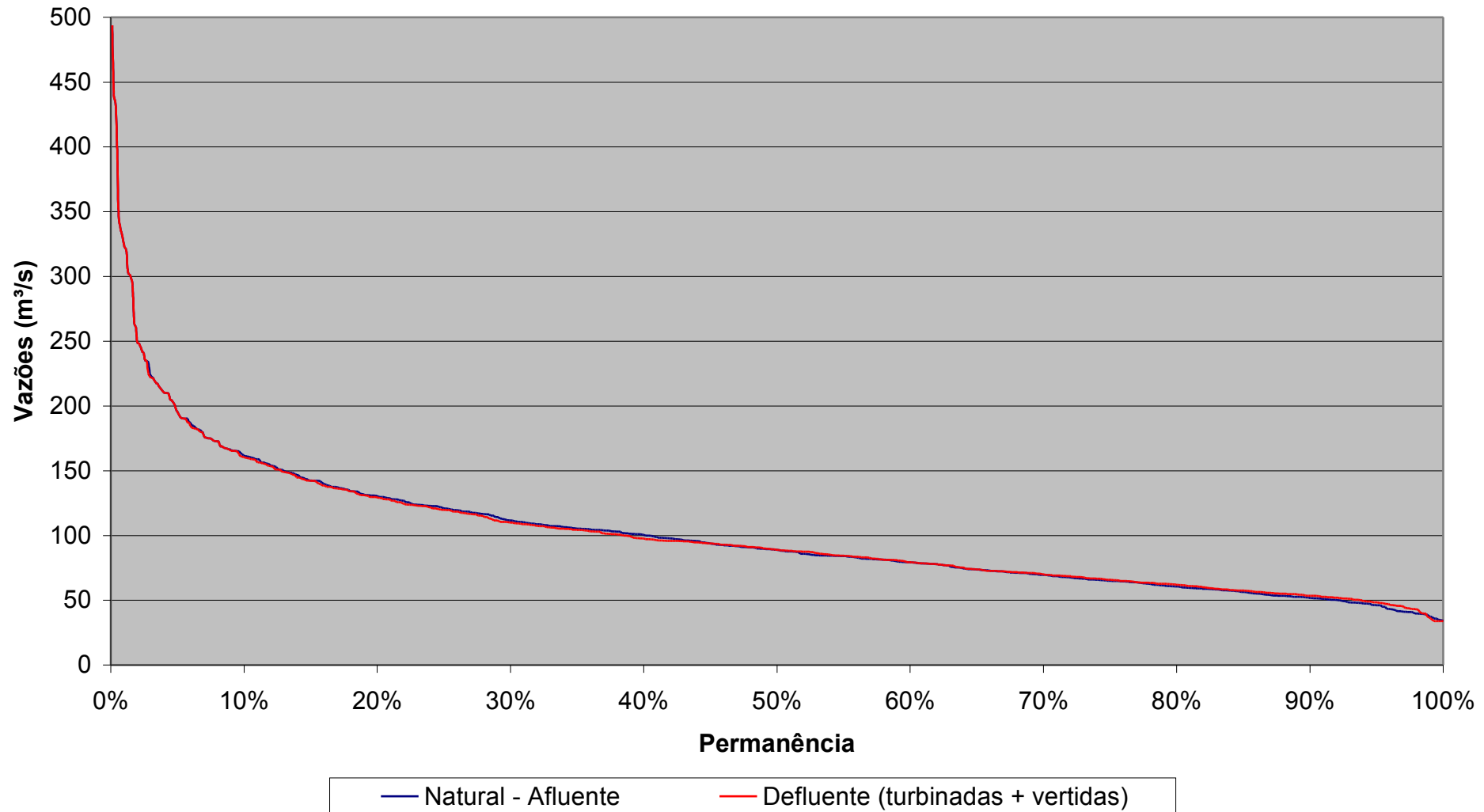
Operação da Usina

Histórico de Vazões



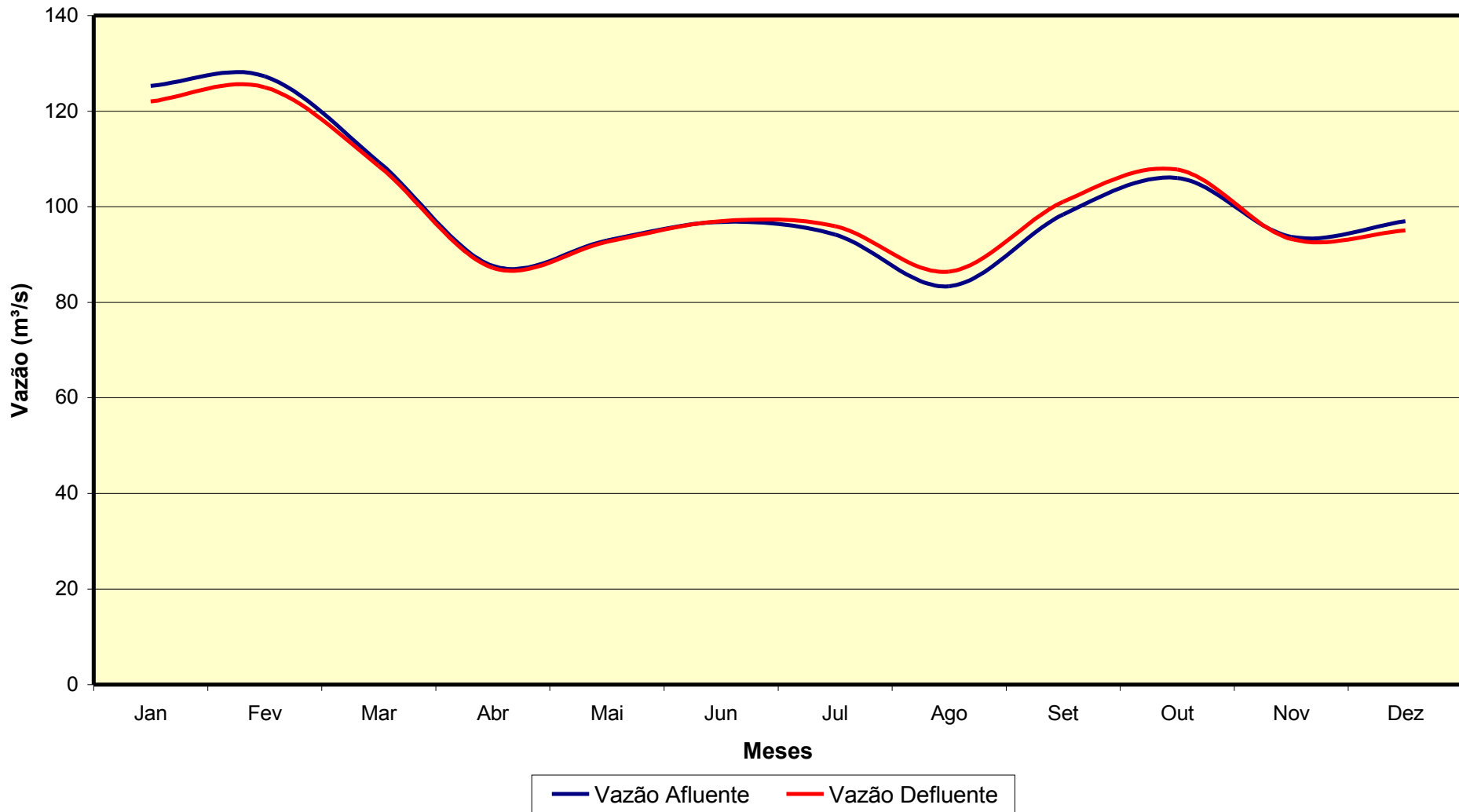
Operação da Usina

Permanência de Vazões



Operação da Usina

UHE Tijuco Alto - Vazões afluentes e defluentes num ano médio (1931 a 2001)

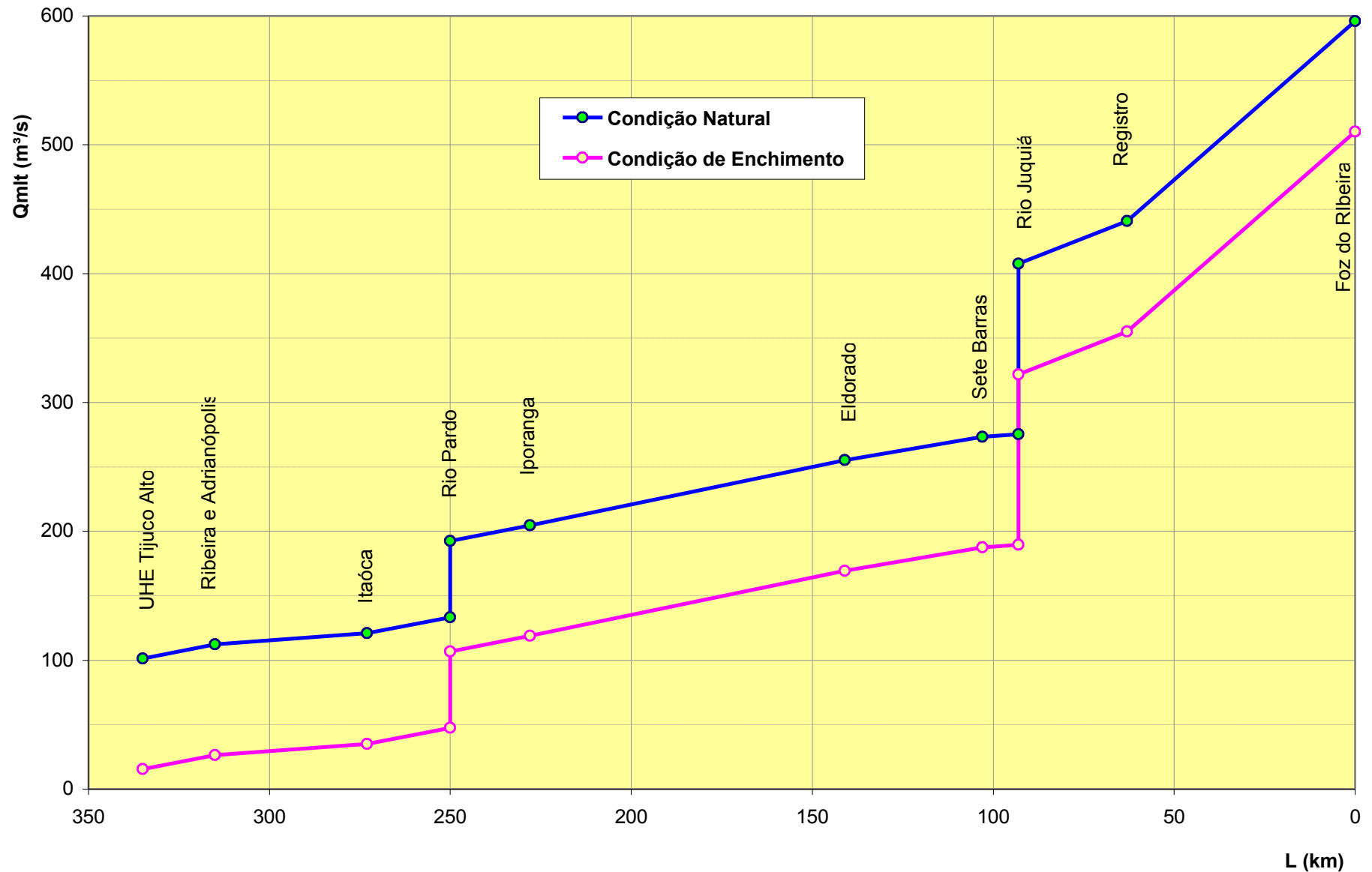


Enchimento do Reservatório

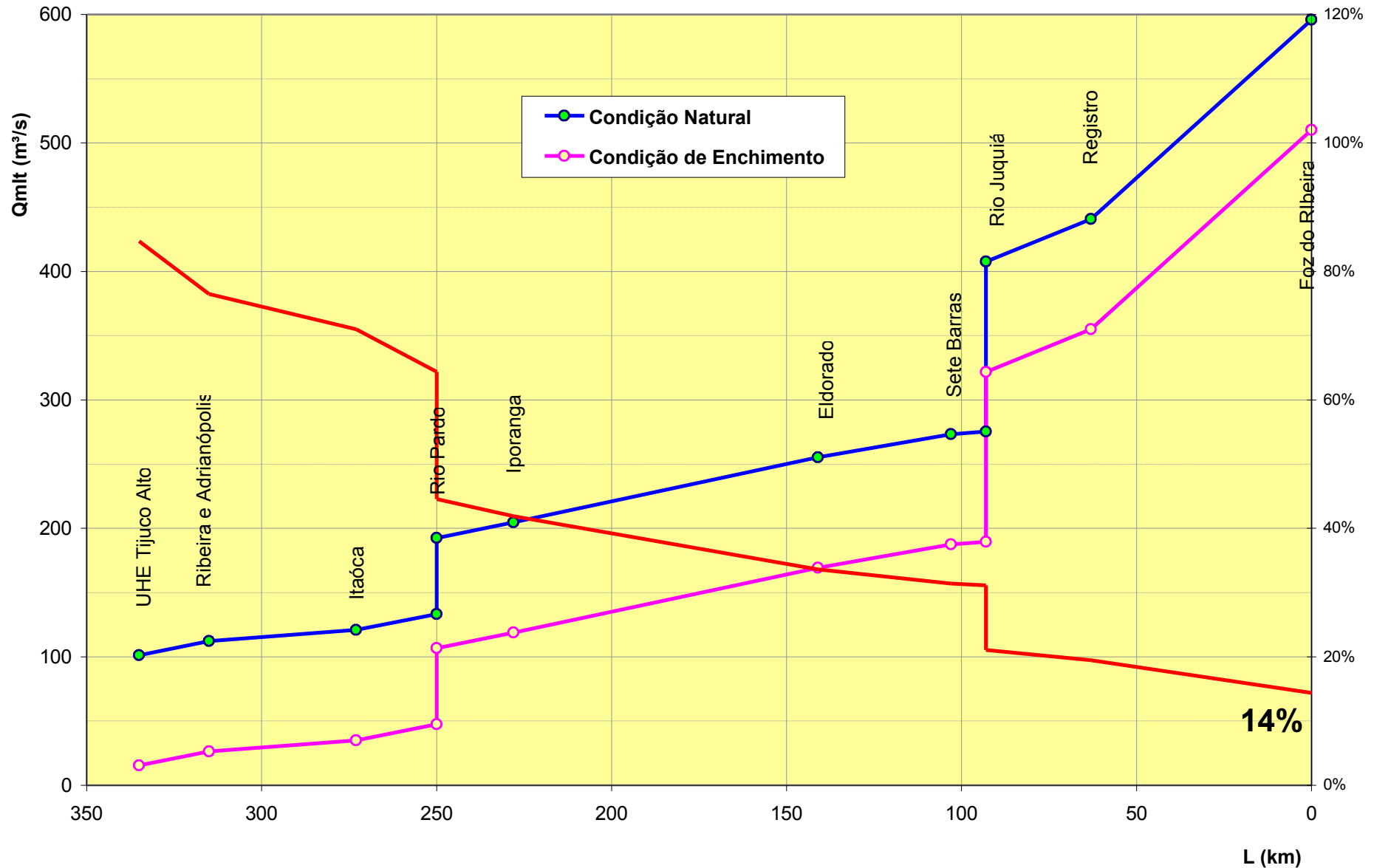
Durante o período de enchimento, uma situação provisória (293 dias), será mantida a vazão mínima de 15,5 m³/s a jusante do barramento.

Essa vazão corresponde a 50% da Q_{7,10}, que de acordo com a legislação paranaense é a vazão mínima a ser mantida num rio em situações definitivas.

Enchimento do Reservatório

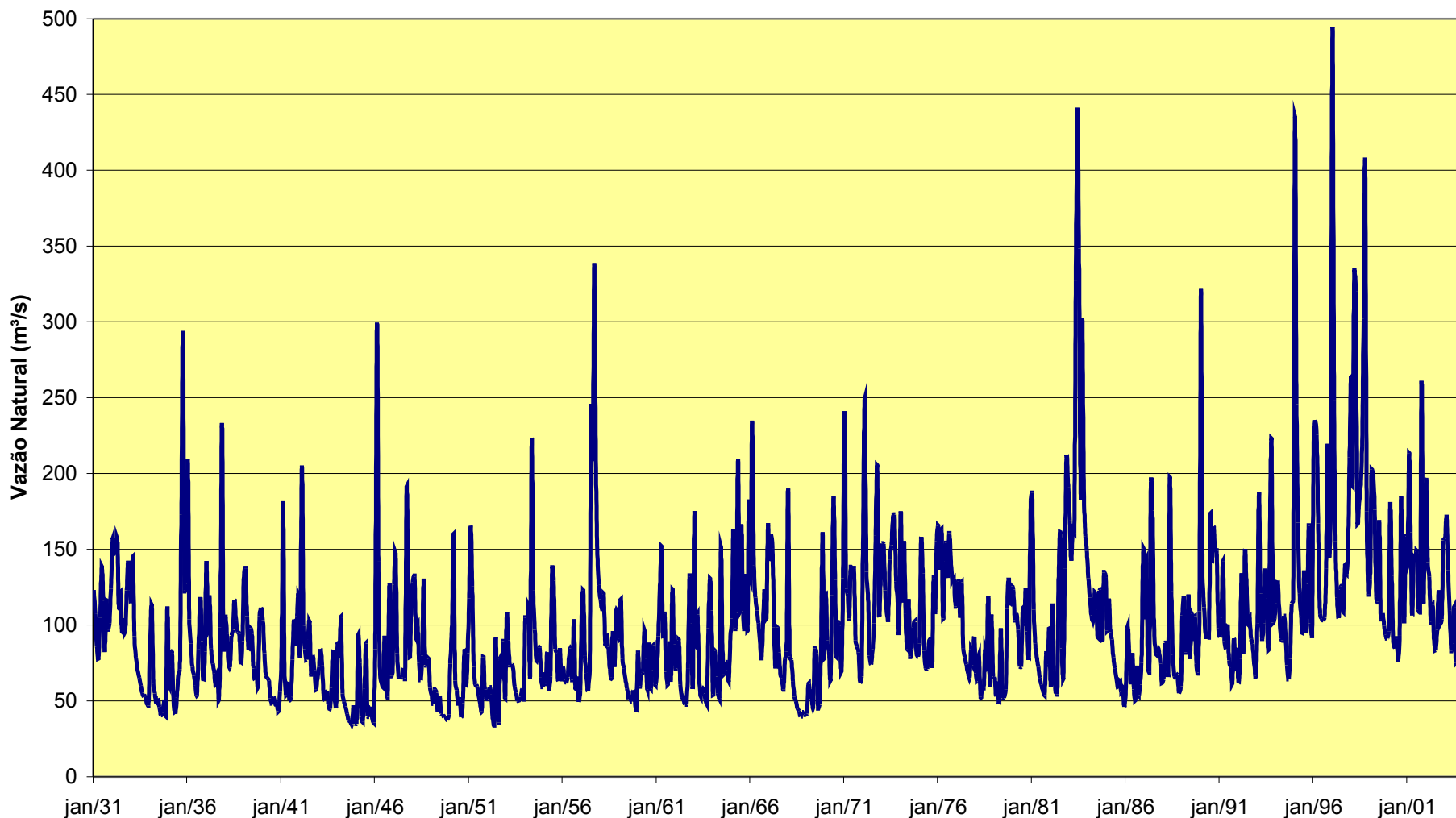


Enchimento do Reservatório



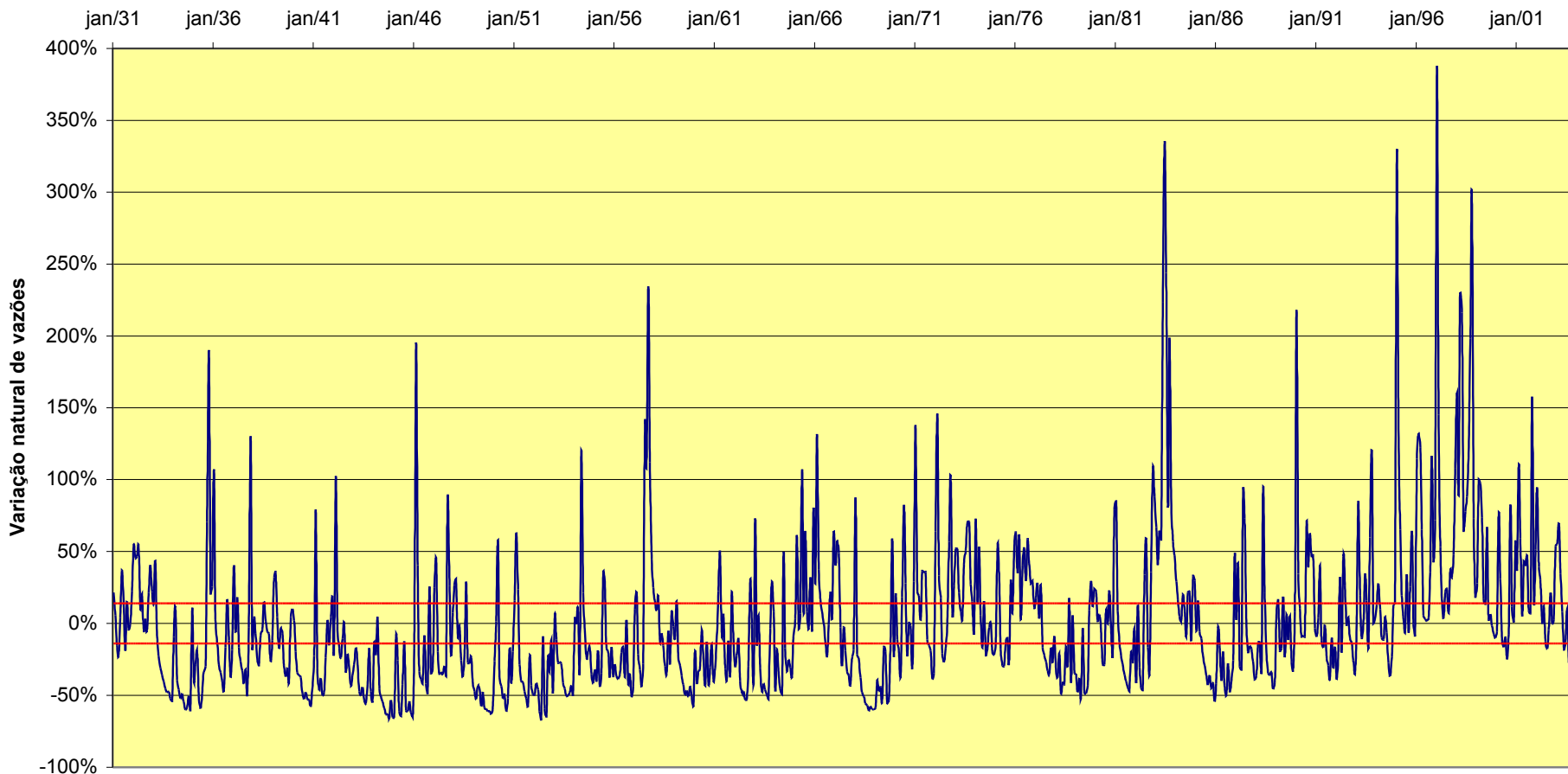
Variações Naturais no Rio Ribeira

Tijuco Alto - Vazões Naturais



Variações Naturais no Rio Ribeira

Tijuco Alto - Vazões Naturais



Variações Naturais no Rio Ribeira

Tijuco Alto - Vazões Naturais

